

典型案例汇

案例名称	案例类型	案例简介	案例特色
在现代 一记天 2020上	疫一 徒制	三教改革	案 上 在 共
电子 业技	新高 学徒	人才培养	1. 招 2. 式 3. 4. 师 5. 招 6. 企
填写：招生招 应从试点工作		币资队伍、三教改革、 推广价值上进行描述，	

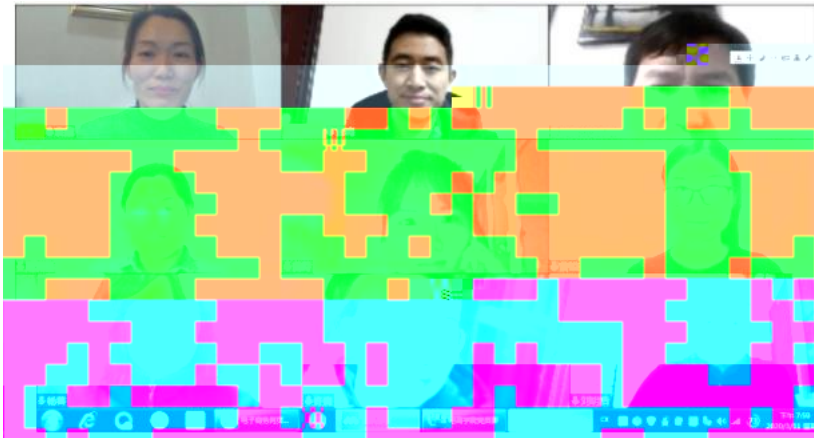
学，采用线
投身学习，
学习与抗疫

学模式
人才培养模

程
“双导师”

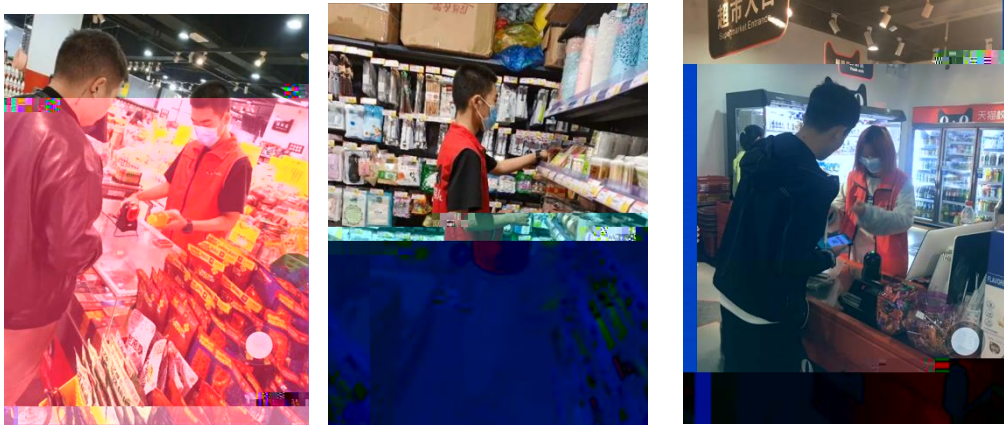
素质
作方式

2020





2



3

19统计与会计3

签到 问卷 抢答 选人 评分 测验 活动库

抢答 03-10 16:40

调查时间的调查期限的含义

调查单位大于...

2、调查单位与填报单位的关系是()。 A、二者是一致的 B、二者有时是一致的 C、二者没有关系 D、二者没有必然联系

调查项目是什么?

某市规定2019年工业经济活动成果年报呈报时间是2020年1月31日

调查项目的调查期限的含义

求有()、()、()、()。

5、统计调查的基本要求

(课堂互动)



